

Reihenendhaus mit ca. 150 m² Wohnfläche

Diese Grundrisse finden Sie (teilweise mit kleinen Detail- und Flächenabweichungen) in folgenden Häusern:

Anny-Schlemm-Straße: Nr. 12, 24, 36, 46, 56, 66
Wilhelm-Leichum-Straße: Nr. 1, 17, 33

Raumübersicht (in m²):

| Kellergeschoss | | Erdgeschoss | |
|----------------|------|--------------------|------|
| Flur | 5,3 | Garderobe | 5,0 |
| Hausanschluss | 8,4 | WC | 1,8 |
| Keller | 37,0 | Wohnen | 24,1 |
| | | Essen | 12,5 |
| | | Küche | 7,0 |
| | | Terrasse (50%) | 8,9 |
| Obergeschoss | | Dachgeschoss | |
| Flur | 3,8 | Flur | 10,5 |
| Zimmer 1 | 24,5 | Studio | 23,8 |
| Zimmer 2 | 15,6 | Dachterrasse (50%) | 6,7 |
| Bad | 6,6 | | |

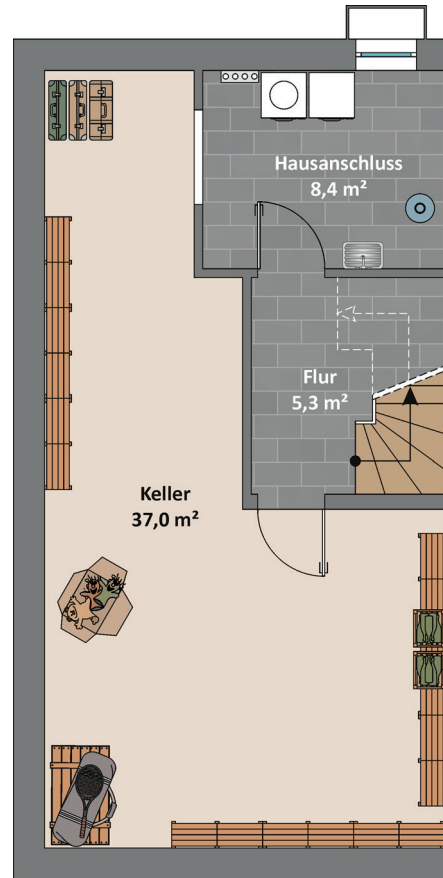
Verkauf durch:

S Immobilien | Partner der Frankfurter Sparkasse 1822
Telefon: 069 68 60 600
E-Mail: info@isenburger-gaerten.de

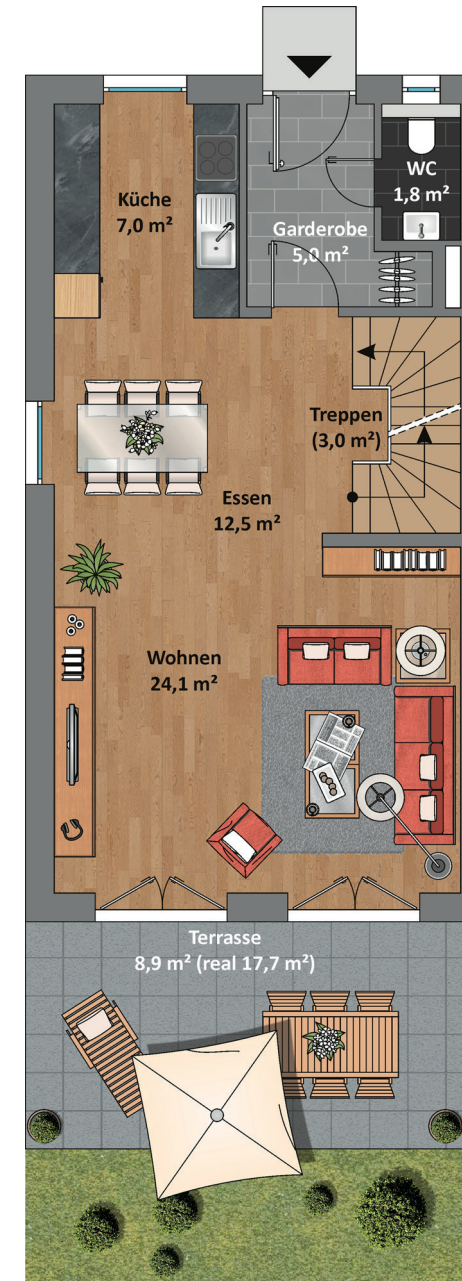
Ein Kooperationsprojekt der

GWH Bauprojekte
Westerbachstraße 33
60489 Frankfurt am Main
www.gwh-bauprojekte.de

GEWOBAU Neu-Isenburg
Frankfurter Straße 139
63263 Neu-Isenburg
www.gewobau-ni.de



Kellergeschoss



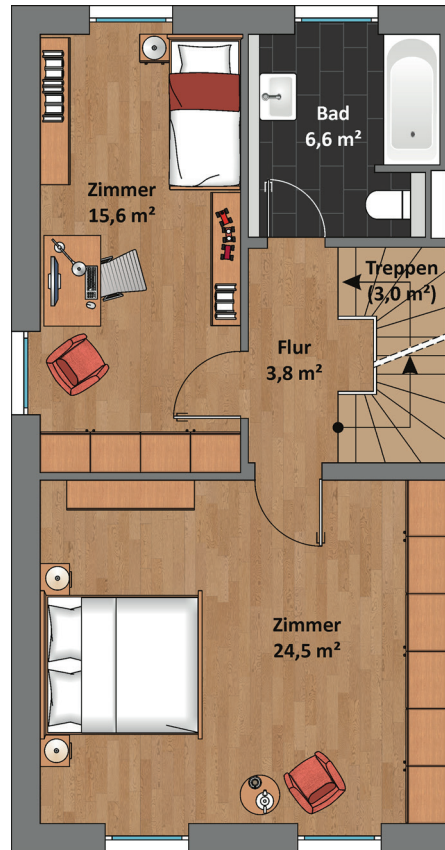
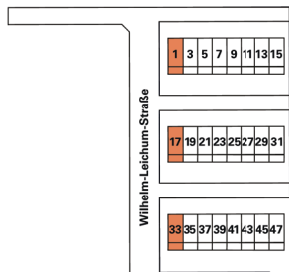
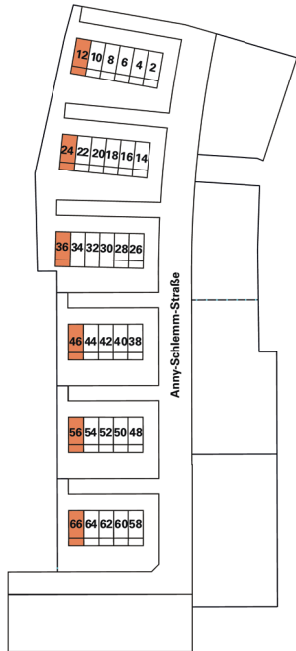
Erdgeschoss



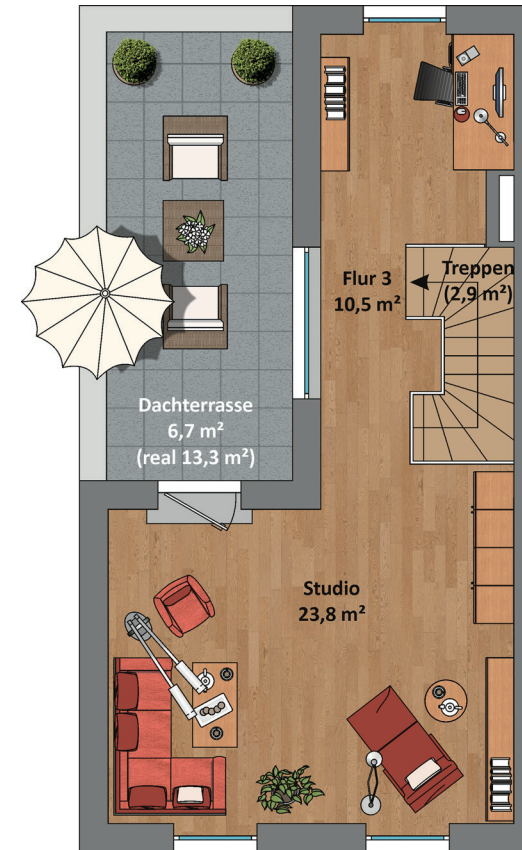


Reihenendhaus mit ca. 150 m² Wohnfläche

Diese Grundrisse finden Sie (teilweise mit kleinen
Detail- und Flächenabweichungen) in folgenden Häusern:



Obergeschoss



Dachgeschoss

Balkone, Loggien, Terrassen und Dachterrassen werden in der Wohnflächenberechnung mit 50 % angerechnet. Die tatsächlichen Quadratmeter-Angaben können geringfügig abweichen. Die dargestellte Möblierung ist ein Vorschlag und somit variabel. Alle in den Grundrissen dargestellten Kücheneinbauten und Einrichtungsgegenstände sind nicht in den Preisen inbegriffen. Verbindlich für den Leistungsumfang und die Bauausführung sind ausschließlich die dem Kaufvertrag zu Grunde liegenden Baupläne und Leistungs- und Ausstattungsbeschreibung. Stand 12/2017 – Änderungen vorbehalten.



Maßstab ca. 1:100